

WIR GESTALTEN ZUKUNFT



Wirtschaftsweg am Seelhausener See wird ab 1. Februar instandgesetzt

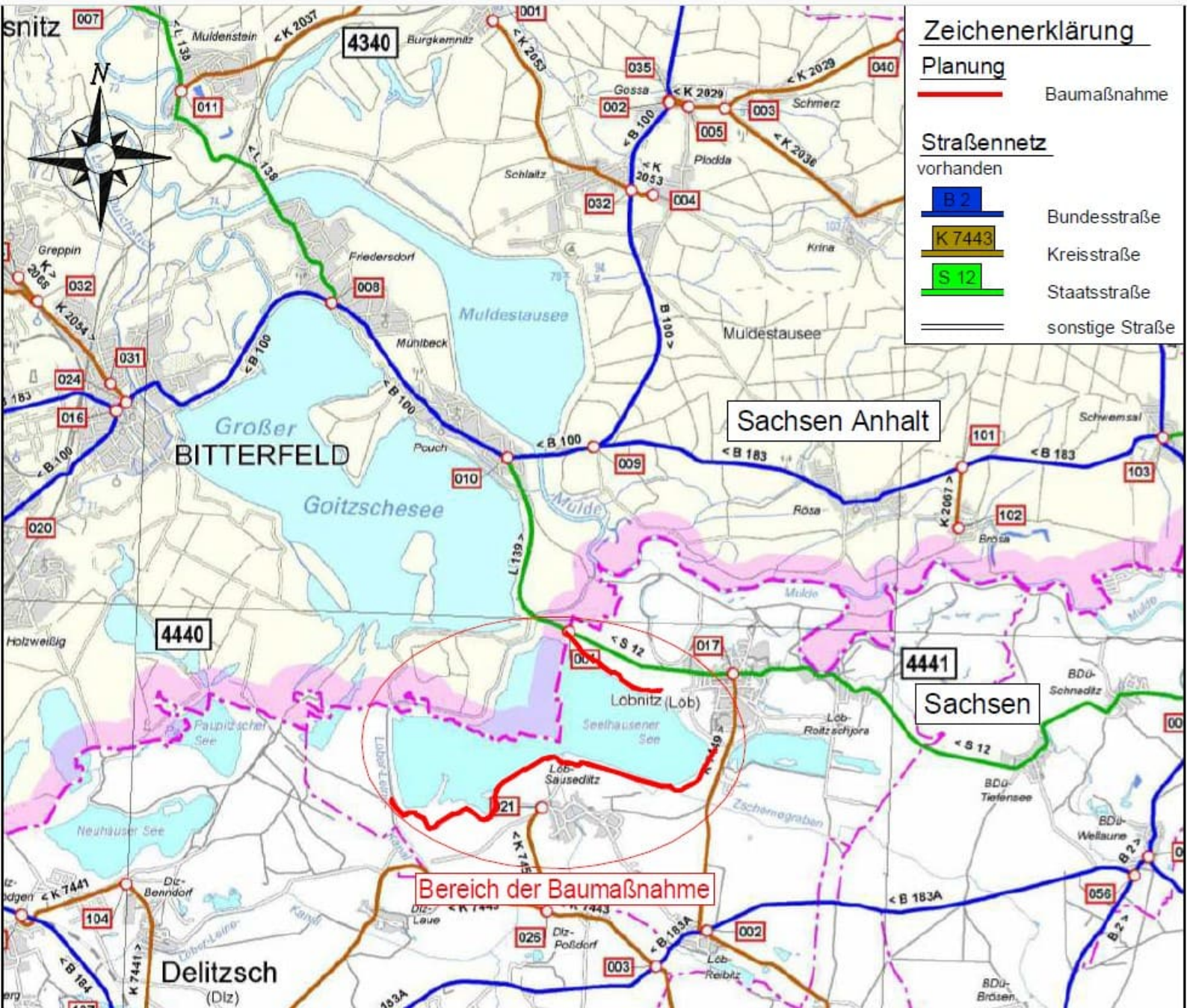
Kurzfristige Teilspernungen des Wirtschaftsweges möglich

Leipzig/Löbnitz. Der beschädigte Wirtschaftsweg am Seelhausener See wird entlang der Nord-, Ost- und Südböschung auf einer Länge von 7,6 km an den schadhafte Stellen instandgesetzt. Es kann zu kurzfristigen Teilspernungen des Wirtschaftsweges kommen.

Aufgrund des teilweise schnellen Aufwuchses von Bäumen und Gehölzen im Bereich der Asphaltdeckschicht, sind in vielen Wegabschnitten Aufbruchsschäden durch Wurzeln entstanden, die beseitigt werden müssen. Dazu ist vorbereitend das Herstellen des Lichtraumprofils über dem Wirtschaftsweg sowie die Baufeldfreimachung der Wegbankette erforderlich. Diese Arbeiten erfolgen voraussichtlich vom 01.02.2020 bis 29.02.2020. Die Instandsetzung der Asphaltdeckschicht erfolgt voraussichtlich im III. Quartal 2020. Anschließend erfolgen Ersatzpflanzungen.

Die im Februar geplanten Holzungsarbeiten sowie die Arbeiten zur Instandsetzung des Weges werden vom Wirtschaftsweg aus durchgeführt. Dabei kann es zu kurzzeitigen Teilspernungen des Wirtschaftsweges kommen.

WIR GESTALTEN ZUKUNFT




Zeichenerklärung

Planung


 Baumaßnahme


Straßennetz

vorhanden

 B 2 Bundesstraße

 K 7443 Kreisstraße

 S 12 Staatsstraße

 sonstige Straße

Instandsetzung des Wirtschaftsweges am Seelhausener See (Quelle Karte: Landesamt für Straßenbau und Verkehr)