

# WIR GESTALTEN ZUKUNFT



## Geoportal

### Geodaten und Dienste

Geografische Daten und thematische Karten sind für die Arbeit der LMBV eine unverzichtbare Arbeitsgrundlage. Sie werden für bergbautechnische Kartenwerke, wie Risswerke oder Abschlussbetriebspläne ebenso benötigt wie für die Darstellung und Analyse themenbezogener räumlicher Daten.

Zu ausgewählten Inhalten/Themen finden Sie detailliertes Kartenmaterial im Mapviewer des LMBV-Geoportals.

Zum Öffnen des Mapviewers klicken Sie bitte auf den nachfolgenden Link oder die nebenstehende Karte.

LMBV-Mapviewer

Die Geodaten beziehen sich auf die Sanierungsgebiete der LMBV im Lausitzer und im Mitteldeutschen Revier sowie auf die Standorte des Bereiches Kali-Spat-Erz. Die Daten werden wochentäglich aktualisiert.

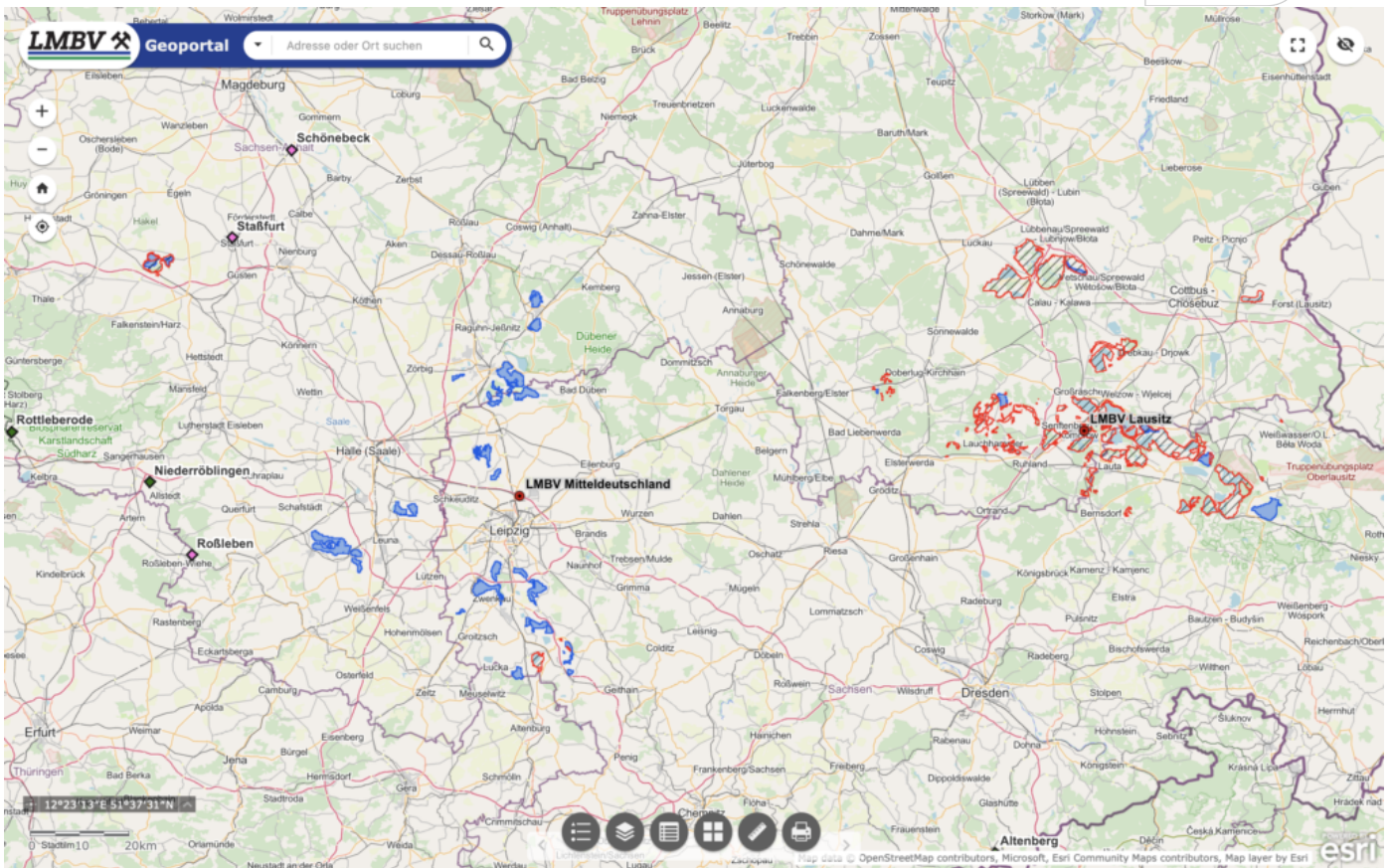
Mapviewer für LMBV-Diensthabende (mit Anmeldung)



# WIR GESTALTEN ZUKUNFT



Zertifikat seit 2023  
audit berufundfamilie



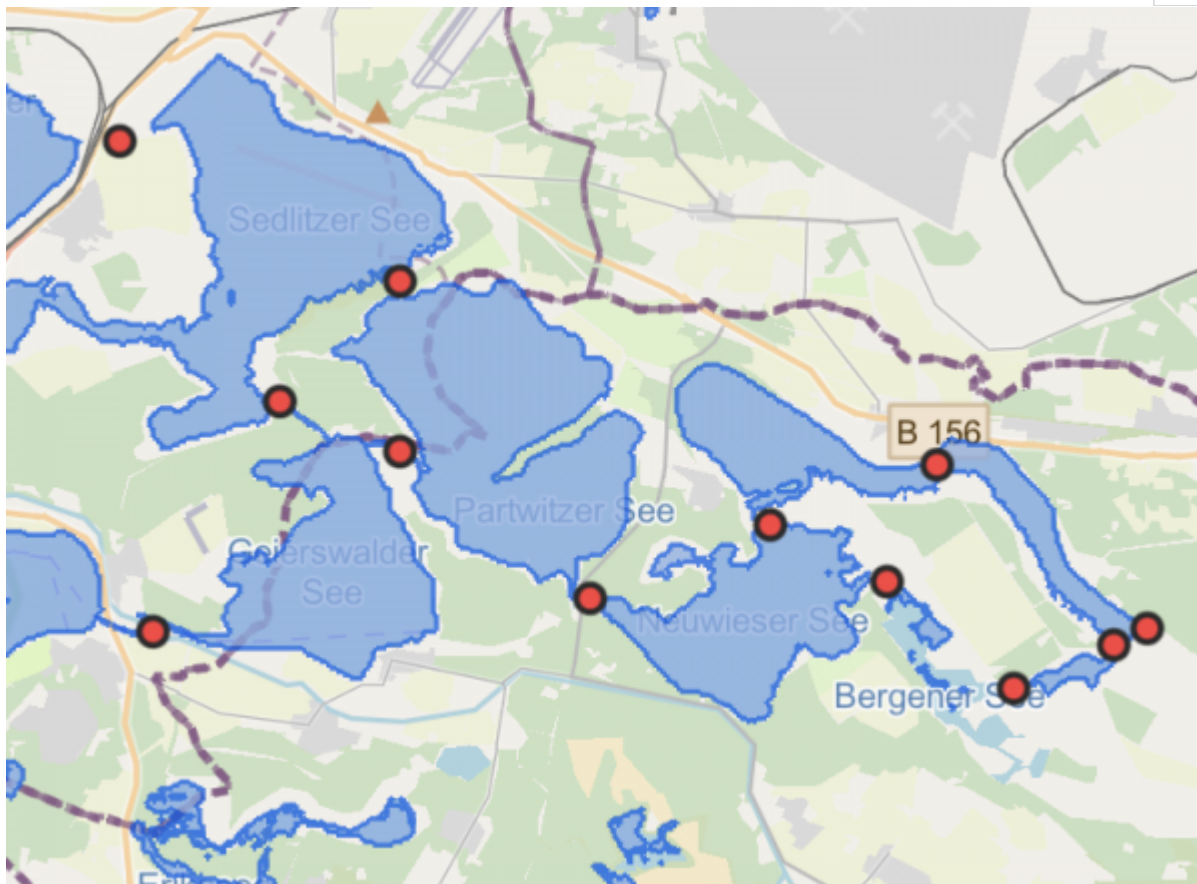
## Beispiel-Themen



# WIR GESTALTEN ZUKUNFT



Zertifikat seit 2023  
audit berufundfamilie



Überleiter und Seen



# WIR GESTALTEN ZUKUNFT



Zertifikat seit 2023  
audit berufundfamilie



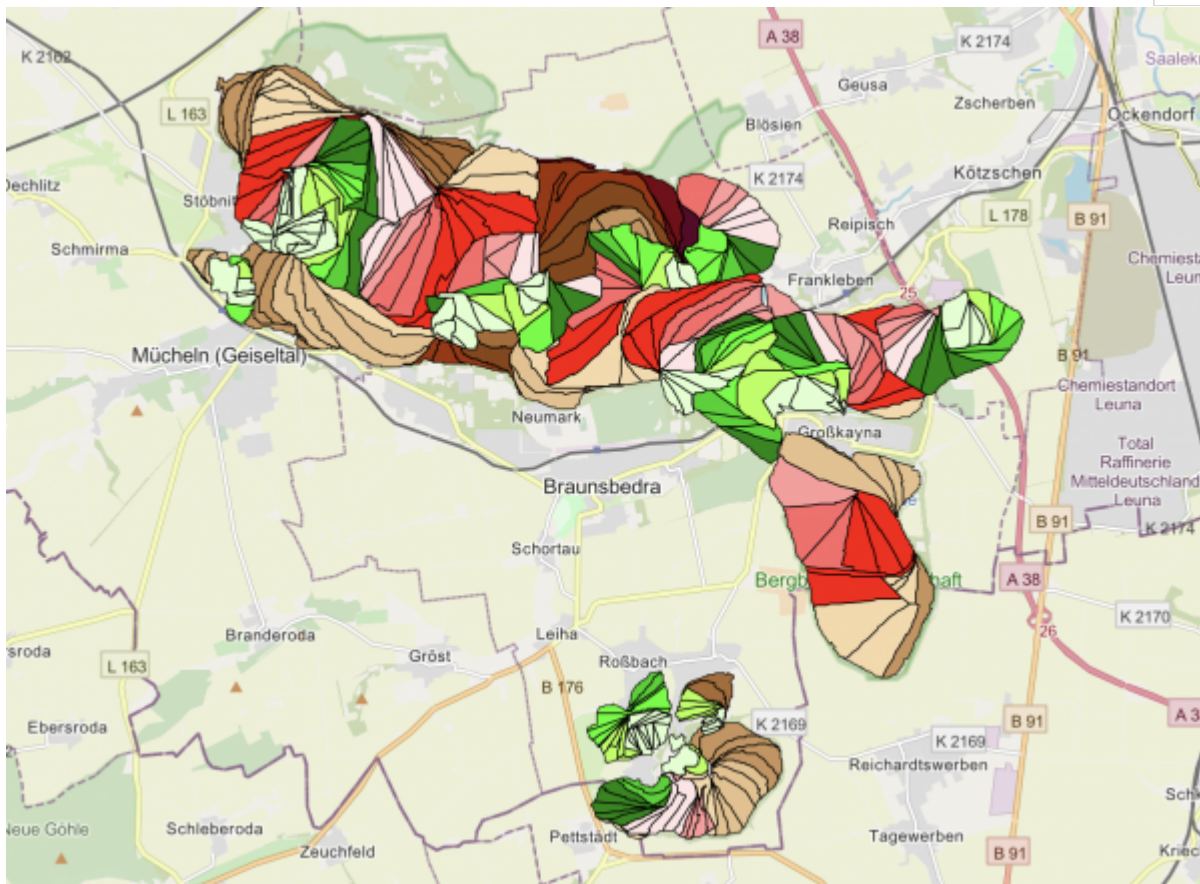
Sperrbereiche



# WIR GESTALTEN ZUKUNFT



Zertifikat seit 2023  
audit berufundfamilie



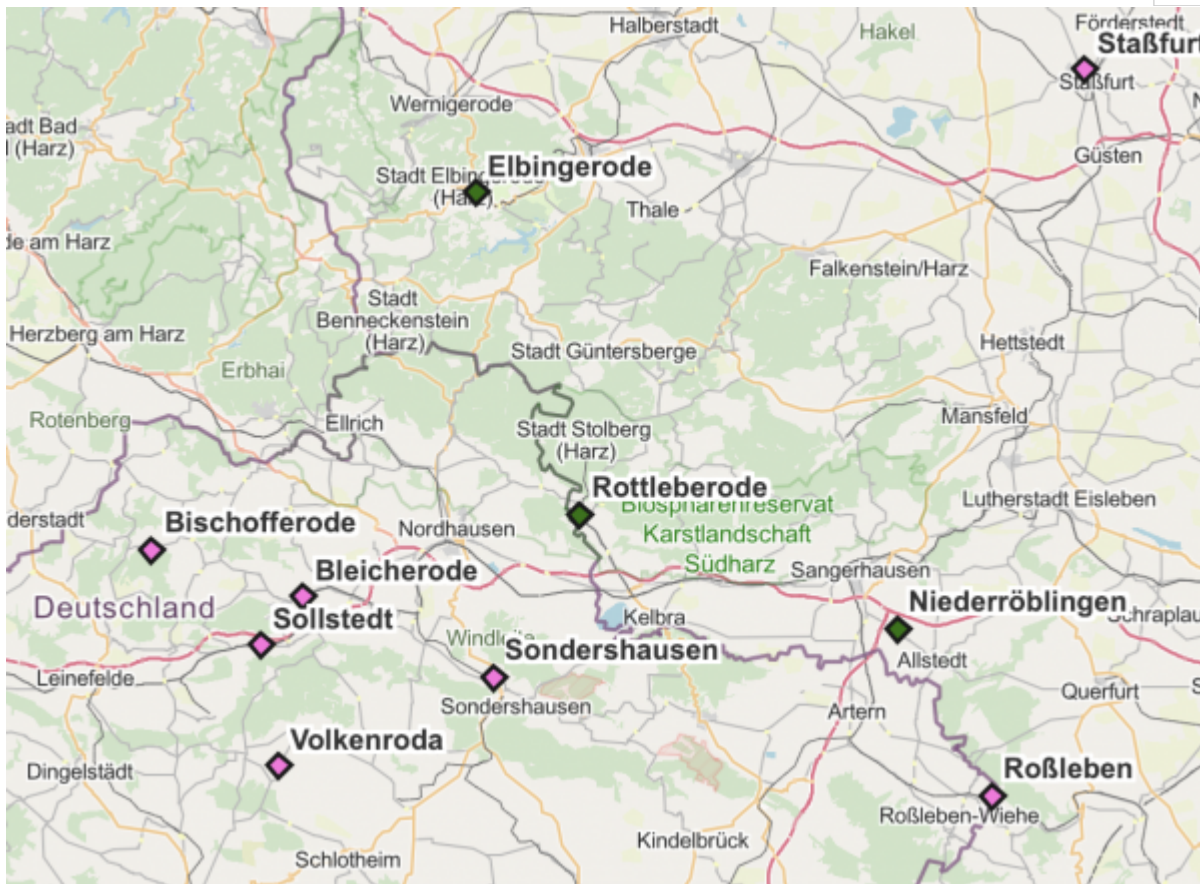
Historische Abbaustände



# WIR GESTALTEN ZUKUNFT



Zertifikat seit 2023  
audit berufundfamilie



Standorte Kali-Spat-Erz

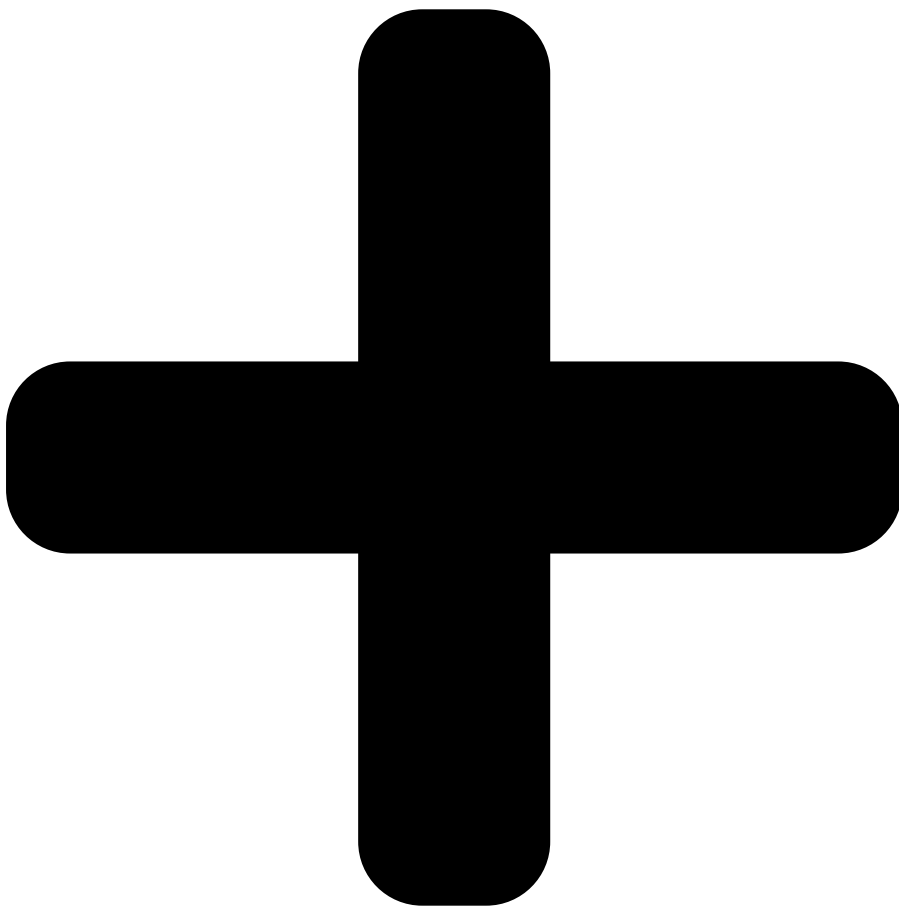
## Datendownload über das LMBV-Geodatenportal

Über den nachfolgenden Link erreichen Sie das LMBV-Geodatenportal. Hier können Sie unsere Geodaten komfortabel herunterladen. Bitte beachten Sie unsere Nutzungsbedingungen, die Sie im unteren Bereich dieser Seite finden.

Geodatenportal



# WIR GESTALTEN ZUKUNFT



# WIR GESTALTEN ZUKUNFT



## Nutzungsbedingungen der LMBV mbH für Geodaten

Die im Bereich "Geodaten" bereitgestellten Daten sind und verbleiben im Eigentum der LMBV. Die LMBV behält sich alle Rechte an den Daten vor, insbesondere auch die Bereitstellung der Daten ohne vorherige Ankündigung zu ergänzen, zu löschen oder die Veröffentlichung zeitweise oder endgültig einzustellen. Aus der Bereitstellung der Daten sind keine Ansprüche an künftige Bereitstellung, Inhalt, Qualität, Aktualität, Ausprägung und Verfügbarkeit der Daten abzuleiten.

Auf jeder analogen oder digitalen Vervielfältigung und Verbreitung der Daten, jedem analogen oder digitalen Folgeprodukt, zu dessen Herstellung die bereitgestellten Daten verwendet wurden oder werden sowie bei der Präsentation im Internet ist auf die Quelle der Daten einschließlich deren Aktualität mit folgendem Erlaubnisvermerk an deutlich sichtbarer Stelle hinzuweisen: "Darstellung auf der Grundlage von Daten der Lausitzer und Mitteldeutschen Bergbau-Verwaltungsgesellschaft mbH".



# WIR GESTALTEN ZUKUNFT



Eine Nutzung der bereitgestellten Daten zu kommerziellen Zwecken bedarf der vorherigen schriftlichen Zustimmung der LMBV.

Die LMBV stellt die Daten mit der im Verkehr erforderlichen Sorgfalt zur Verfügung. Sie übernimmt jedoch keine Haftung für die Vollständigkeit, Aktualität, Qualität und Richtigkeit der zur Verfügung gestellten Daten sowie daraus nach Weiterverarbeitung abgeleiteter Daten. Darüber hinaus haftet die LMBV nicht für die Übereinstimmung der Daten mit den tatsächlichen natürlichen Verhältnissen.

Haftungsansprüche gegen die LMBV, die sich auf Schäden materieller oder ideeller Art beziehen, welche durch die Nutzung oder Nichtnutzung der dargebotenen Daten bzw. durch die Nutzung fehlerhafter und unvollständiger Daten verursacht wurden sind grundsätzlich ausgeschlossen, sofern seitens der LMBV kein nachweislich vorsätzliches oder grob fahrlässiges Verschulden vorliegt.

Die vorliegenden Nutzungsbedingungen sind Bestandteil der zip-Datei und durch den Download anzuerkennen. Eine Verwendung und Verarbeitung der Daten ist nur unter Beachtung dieser Nutzungsbedingungen gestattet.

## Kontakt zur Abteilung IT-Management

Lausitzer und Mitteldeutsche Bergbau-Verwaltungsgesellschaft mbH

### **Abteilung IT-Management**

Knappenstraße 1 01968 Senftenberg

Tel.: +49 3573 84-4177