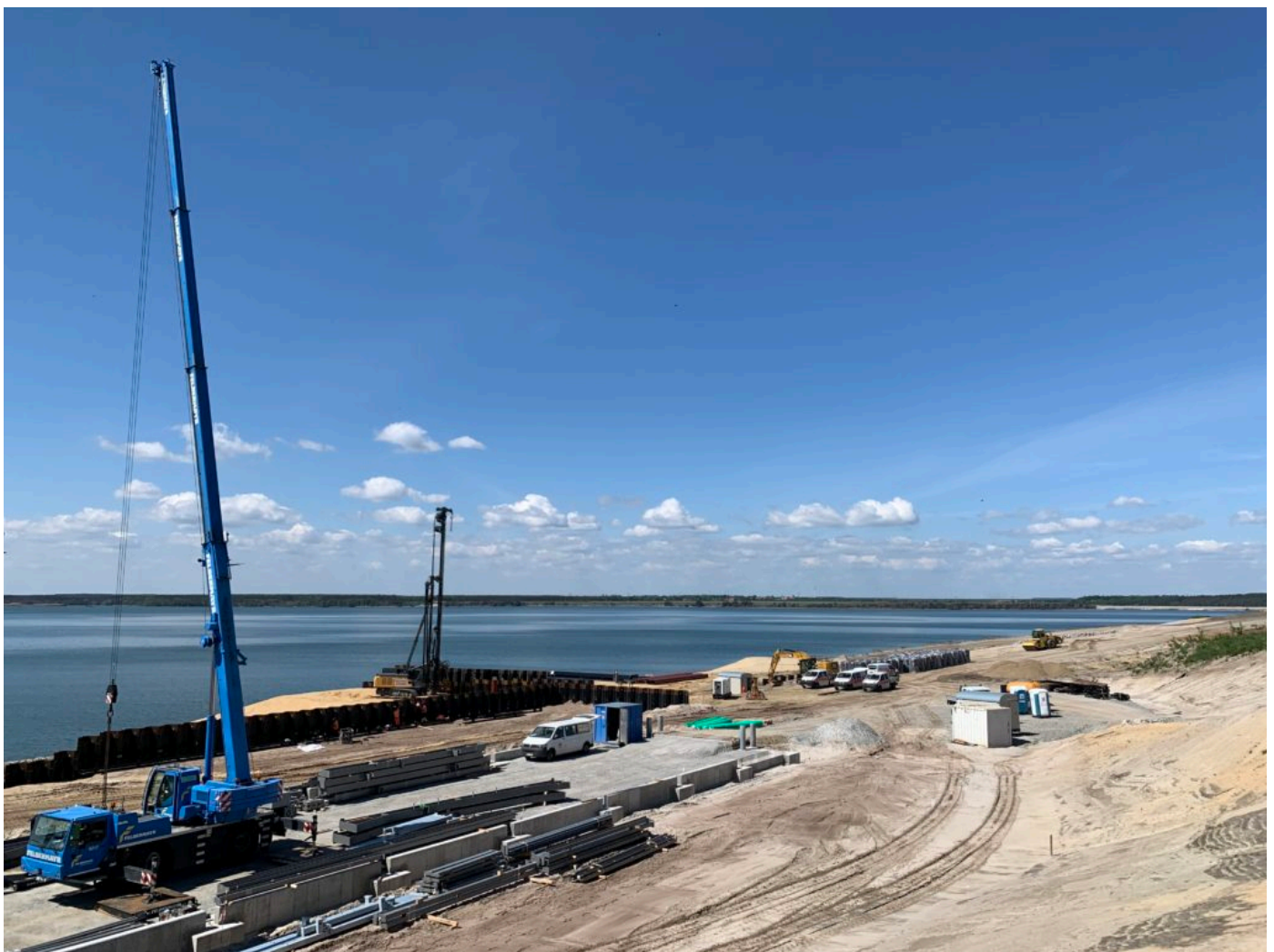


# WIR GESTALTEN ZUKUNFT



## Fortschritt auf Lausitzer Baustellen der Bergbausanierer an Bergbaufolgeseen

Kaimauer und Hochbau am künftigen Sanierungsstützpunkt am  
Sedlitzer See kommen voran



Senftenberg. Das sonnige Mai-Wetter ermöglicht einen guten Baufortschritt auf verschiedenen Baustellen der LMBV in der Lausitz. Hier einige Impressionen vom 27.05.2020. Zu sehen sind u.a. die Baustelle des Auftragnehmers STRABAG am Nordufer des Sedlitzer Sees, wo



# WIR GESTALTEN ZUKUNFT



die Spundwand-Kaimauer und der künftige Sanierungsstützpunkt entstehen.

Zwei §4-Vorhaben in Projektträgerschaft der LMBV gedeihen ebenfalls: Am Ufer des Großräschener Sees wächst der von der Kommune beauftragte Parkplatz für den künftigen Stadtstrand, auch als Ilsestrand bezeichnet. Gleiches gilt für den künftigen SEE-Strand bei Lieske, für den sich der Zweckverband Lausitzer Seenland Brandenburg als Auftraggeber verantwortlich zeigt.





# WIR GESTALTEN ZUKUNFT



Zertifikat seit 2023  
audit berufundfamilie



Postkarten-Wetter in der Lausitz



# WIR GESTALTEN ZUKUNFT



Zertifikat seit 2023  
audit berufundfamilie



Parkplatzbau für den künftigen Stadtstrand am Großräschener See





# WIR GESTALTEN ZUKUNFT



Blick über den Weinberg zur Victoriahöhe am Großräschener See





**LMBV** 

Lausitzer und Mitteldeutsche  
Bergbau-Verwaltungsgesellschaft mbH

# WIR GESTALTEN ZUKUNFT



Rostiger Nagel im Mai 2020



# WIR GESTALTEN ZUKUNFT



Zertifikat seit 2023  
audit berufundfamilie



Weinberg-Tor am Großräschener See an der Victoriahöhe





# WIR GESTALTEN ZUKUNFT



Seebrücke vor Weinberg am Großräschener See