

# WIR GESTALTEN ZUKUNFT



## Eintägige Straßensperrung nahe Kleinleipisch

Senftenberg. Voraussichtlich in der 7. Kalenderwoche wird in der Nähe von Kleinleipisch ein Belastungsversuch mit einer Sprengung mit geringer Lademenge durchgeführt. Dafür wird die Lichterfelder Straße aus Sicherheitsgründen voll gesperrt.

Der Belastungsversuch ist notwendig, um die künftige Sanierung dieses Straßenabschnitts vorzubereiten. Im Bereich der ehemaligen Tagebaufelder nördlich von Lauchhammer wurden in den vergangenen Jahren mehrere Abschnitte der über Kippengelände verlaufenden Straßen (L60) saniert. Im weiteren Verlauf der Sanierungsarbeiten soll auch die Lichterfelder Straße zwischen Kleinleipisch und der Einmündung in die L60 gesichert werden. Der Straßenabschnitt befindet sich nördlich von Kleinleipisch größtenteils auf dem Kippengelände des ehemaligen Tagebaus Kleinleipisch. Der von der Ortslage ausgehende, in nordöstliche Richtung verlaufende Teilabschnitt grenzt dabei an eine Hochkippenböschung an.

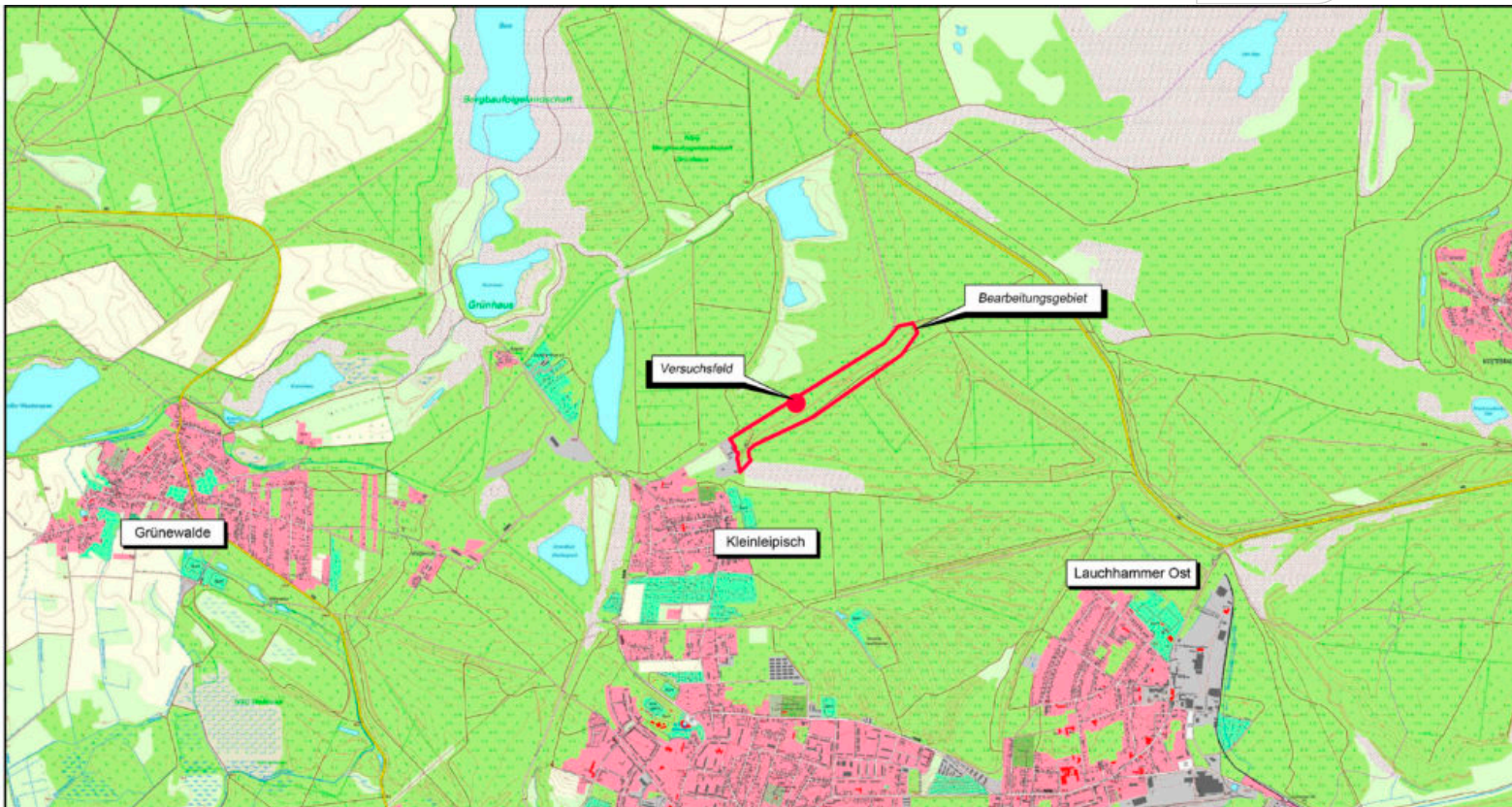
Der Belastungsversuch erfolgt mit einer Sprengung von ca. 5,5 Kilogramm und wird von der Firma "BUG-Dienstleistungen GmbH" ausgeführt. Die Straßensperrung wird mit Sicherheitsposten abgesichert.

# WIR GESTALTEN ZUKUNFT



Blick auf den ehemaligen Tagebau Kleinleipisch © LMBV/Peter Radke, 2014

# WIR GESTALTEN ZUKUNFT



Kartengrundlage / Auszug aus:  
Topografische Karten M 1 : 10 000,  
4445-SO Lauchhammer-Nord, 4445-SW Lauchhammer-Grünwalde  
TK10 © Landesvermessung und Geobasisinformation Brandenburg 2016

**LMBV** 

Lausitzer und Mitteldeutsche  
Bergbau-Verwaltungsgesellschaft mbH

Lausitzer und Mitteldeutsche  
Bergbau-Verwaltungsgesellschaft mbH  
Sanierungsabereich Lausitz  
Knappensstraße 1  
01968 Senftenberg



Geotechnische Ausführungsplanung Durchführung eines Belastungsversuchs			
Projekt: B 026, Lauchhammer I Kippenfläche südlich Kippenstraße (Fläche 6)			
Inhalt: Übersichtslageplan			
	Datum	Name	
bearbeitet:	15.02.2021	Pretzlaff	
gezeichnet:	17.02.2021	Müller	
geprüft:	19.02.2021	Pretzlaff	
Anlagen-Nr.:	Projekt-Nr.:	Maßstab (m, cm):	Datenname:
1	ZWG 20 0780	1 : 25 000	Art_1_Unt_A3.dwg
			Format: 420 mm x 297 mm 0,12 m <sup>2</sup>

Darstellung des Versuchsfelds nahe Kleinleipisch