

WIR GESTALTEN ZUKUNFT



Boxberg sucht für LMBV-Bergbaufolgesee Betreiber für Fahrgast- bzw. Ausflugsschiffahrt

**Vom Heimathafen Klitten aus soll neben Rundfahrten auch ein
Linienverkehr auf dem Bärwalder See angeboten werden**



Ein Kopflander fährt bereits auf anderen Seen

Senftenberg/Boxberg. Wie die Anliegerkommune Boxberg/O.L., kürzlich informierte, sucht die Gemeinde nun einen „Reeder“ über ein

WIR GESTALTEN ZUKUNFT



Interessenbekundungsverfahren zum „Betrieb einer Fahrgast- bzw. Ausflugsschiffahrt auf dem Bärwalder See“.

Die Gemeinde Boxberg/O.L. sucht einen gewerblichen Dienstleister, der gemäß den Planungen des Strategiekonzepts „Tourismus Bärwalder See 2025“ auf Grundlage der vorliegenden wasserrechtlichen Genehmigungen eine Fahrgast- bzw. Ausflugsschiffahrt auf dem Bärwalder See dauerhaft gewährleistet. Die Grundlagen und Konzepte für zukünftige Entwicklungen am Bärwalder See finden Sie unter: <https://www.baerwalder-see.eu/de/baerwalder-see/projekte.html>.

Im Klittener und Boxberger Uferbereich wurden in Projektträgerschaft der Lausitzer und Mitteldeutsche Bergbauverwaltungsgesellschaft mbH (LMBV) bereits Voraussetzungen für eine erweiterte Schifffahrt geschaffen. Errichtet wurden dort jeweils eine Anlanderampe (Heimathafen Klitten), diverse Anschlüsse zur Elektroenergie- und Trinkwasserversorgung, zur Schmutzwasserentsorgung sowie der Beleuchtung. Zukünftig geplant sind weiterhin eine Anlanderampe im Uferbereich Uhyst und eine Helling-Anlage.

Das moderne, umweltfreundliche und barrierefreie Fahrgast- bzw. Ausflugsschiff könnte neben Rundfahrten auch einen Linienverkehr – zunächst zwischen den Uferbereichen Boxberg/O.L. und Klitten (Heimathafen) bzw. später auch Uhyst anbieten. Der Transport von Fahrrädern und Ähnlichem sollte idealerweise möglich sein.

Anbieter senden Ihr Angebot sowie alle notwendigen Unterlagen zum Nachweis der Eignung bis spätestens 31.10.2020 in einem verschlossenen Umschlag an die Gemeindeverwaltung Boxberg/O.L., Südstraße 4, 02943 Boxberg/O.L. mit der Aufschrift „Fahrgast- und Ausflugsschiffahrt auf dem Bärwalder See“, zu. Für weitere Informationen erreichen Sie den Amtsleiter „BgA Landschaftspark Bärwalder See“ während der Sprechzeiten unter Telefon: +49 35774 354-33 oder per mail: baerwalder-see@boxberg-ol.de.

LMBV hat vorbereitende Arbeiten für Anlegestellen geleistet

WIR GESTALTEN ZUKUNFT



LMBV
Lausitzer und Mitteldeutsche
Bergbau-Verwaltungsgesellschaft mbH

Schaffung der Voraussetzungen für eine erweiterte Schifffahrt am Bärwalder See
Anlagenarbeiten für Fahrgastschiffe an den Ufern Kölln und Bockberg (S.L. Tempel)
Bauteil: 01/2019 – 05/2019

Projektträger
LAUSITZER UND MITTELDEUTSCHE BERGBAU-
VERWALTUNGSGESELLSCHAFT mbH
Sanierungsbereich Lausitz
Knappenstraße 1, 01968 Senftenberg

Finanzier durch
FREISTAAT SACHSEN
unterstützt durch:
Staatsministerium für Wirtschaft, Arbeit und Verkehr
auf der Grundlage des § 4 des Bundesberggesetzes, des Bundesberggesetzes

Neue Bauarbeiten sind verbunden durch Baustellensicherung
Hinweis: Diese Bauarbeiten sind verbunden durch Baustellensicherung auf der Grundlage des § 4 des Bundesberggesetzes, des Bundesberggesetzes

Gemeindeverwaltung Bockberg/Oberkottbus
LMBV
Senftenberg

Mittelstandsträger
Tel: +49 35774 2843

Projektträger
Tel: +49 35774 2843

Ausführungsgesellschaft und Baubetrieb
Tel: +49 35774 436-11

Baubeauftraggeber
Tel: +49 35774 436-11

Auftraggeber
Tel: +49 35774 436-11

Gemeindeverwaltung Bockberg/Oberkottbus
Bockberg/Oberkottbus
Tel: +49 35774 436-11

Gemeindeverwaltung Bockberg/Oberkottbus
Bockberg/Oberkottbus
Tel: +49 35774 436-11

Gemeindeverwaltung Bockberg/Oberkottbus
Bockberg/Oberkottbus
Tel: +49 35774 436-11

WIR GESTALTEN ZUKUNFT



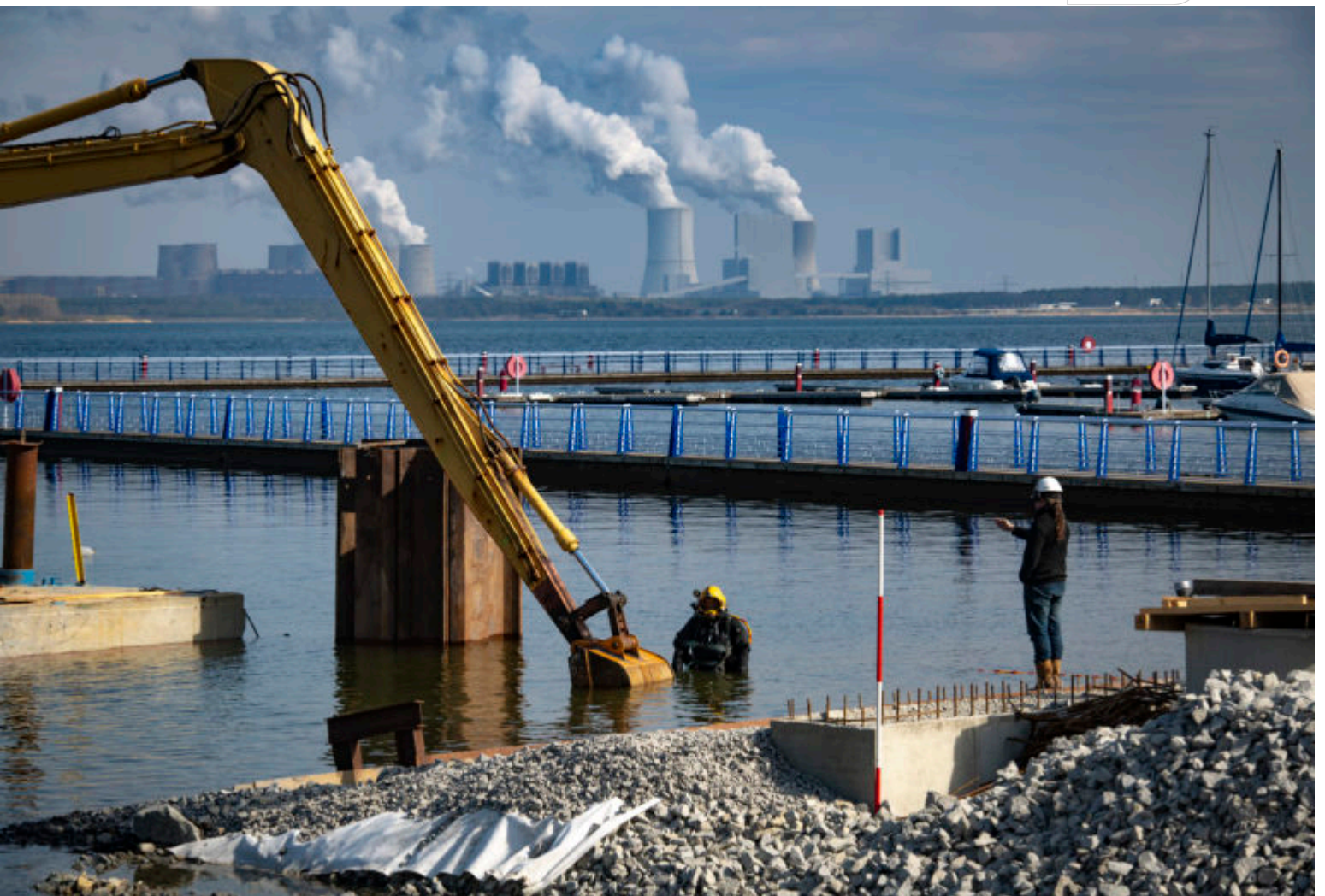
Zertifikat seit 2023
audit berufundfamilie



WIR GESTALTEN ZUKUNFT



Zertifikat seit 2023
audit berufundfamilie



WIR GESTALTEN ZUKUNFT



Zertifikat seit 2023
audit berufundfamilie

