

# WIR GESTALTEN ZUKUNFT



## Sperrbereiche Lausitz

**Nach einem Grundbruch im Bereich der Innenkippe des ehemaligen Tagebaus Spreetal am 12. Oktober 2010 wurden durch die LMBV in Abstimmung mit den Bergbehörden des Freistaates Sachsen und des Landes Brandenburg Kippenflächen vorsorglich temporär gesperrt, die bereits für eine Nutzung freigegeben waren.**

## Temporäre Sperrbereiche auf Innenkippen in der Lausitz

In Folge von eingetretenen zum Teil großflächigen Geländeeinbrüchen auf Innenkippenbereichen in der Lausitz hat die LMBV in den Jahren 2010/2011 vorsorglich in Abstimmung mit dem Landesamt für Bergbau, Geologie und Rohstoffe des Landes Brandenburg (LBGR) Brandenburg und dem Sächsischen Oberbergamt (SächsOBA) Freiberg Kippenbereiche der ehemaligen Tagebaue gesperrt.

Es wurden Verbots-Schilder aufgestellt bzw. Verwallungen vorgenommen. Das Betretungsverbot ist einzuhalten und Ausnahmen - nur mit besonderen Verhaltensanforderungen - im Einzelfall zu beantragen.

Nach einer erneuten geotechnischen Bewertung der erkannten sensiblen Bereiche können in Abstimmung mit dem LBGR Brandenburg und dem SächsOBA fallweise Sperrungen aufgehoben werden bzw. diese Bereiche mit Einschränkungen wieder genutzt werden.

# WIR GESTALTEN ZUKUNFT



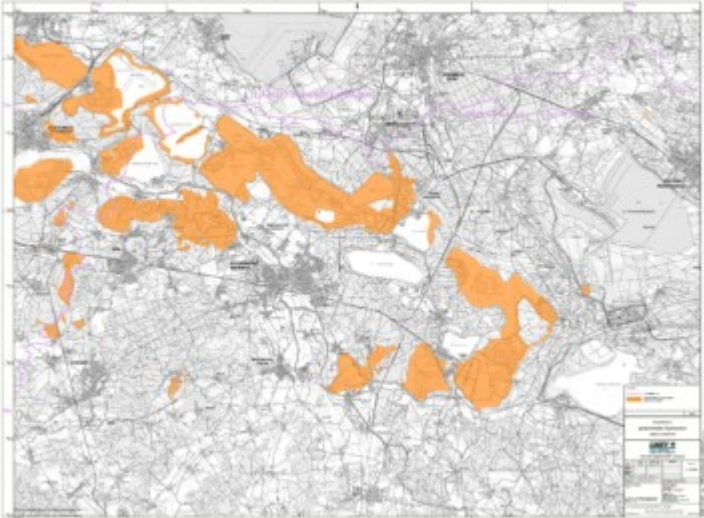
Grundbruch Kleptniederung in Seese-West 2011

## Darstellung der Sperrflächen in der Lausitz

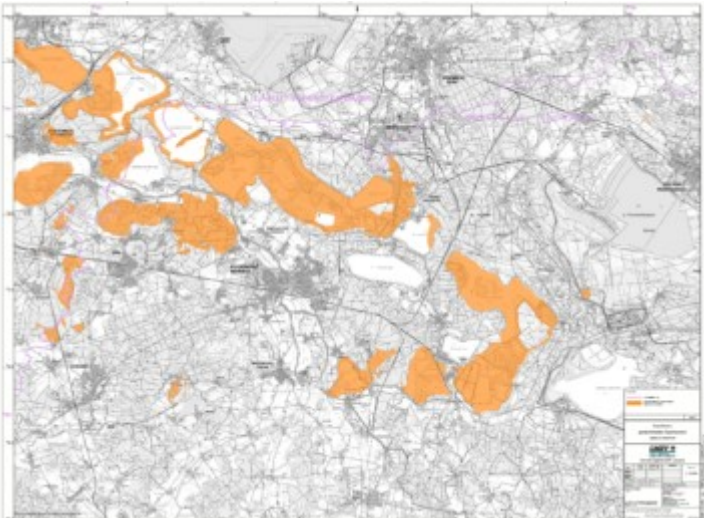
Sperrbereiche Lausitz Ostsachsen



# WIR GESTALTEN ZUKUNFT



05/2024  
PDF



05/2024  
PDF

## Sperrbereiche Lausitz Nordraum



# WIR GESTALTEN ZUKUNFT



05/2024  
PDF



05/2024  
PDF

## Sperrbereiche Lausitz Senftenberg/Lauchhammer



05/2024  
PDF

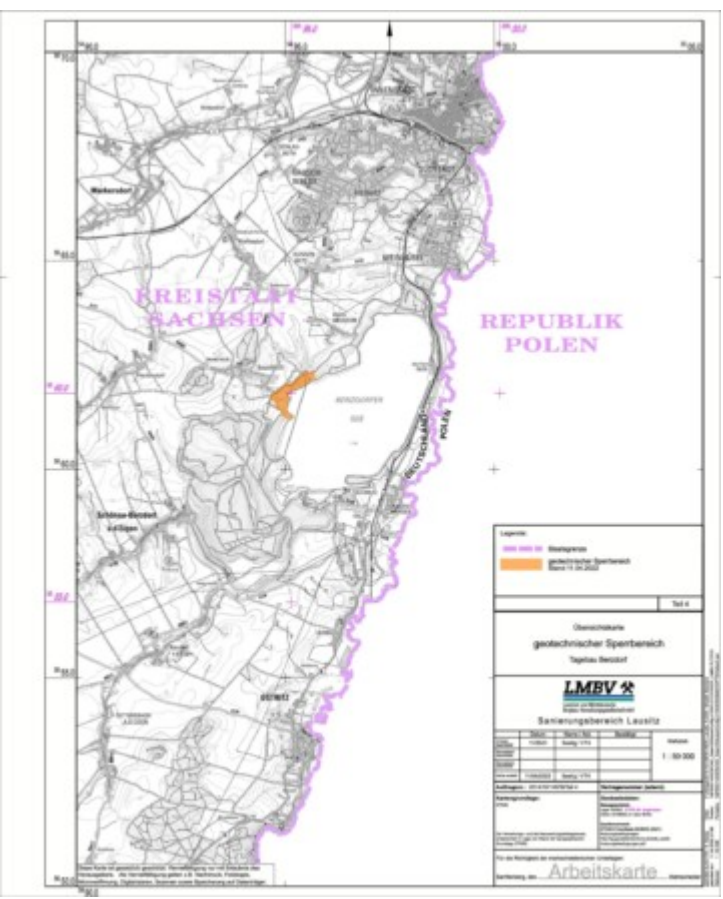


# WIR GESTALTEN ZUKUNFT



05/2024  
PDF

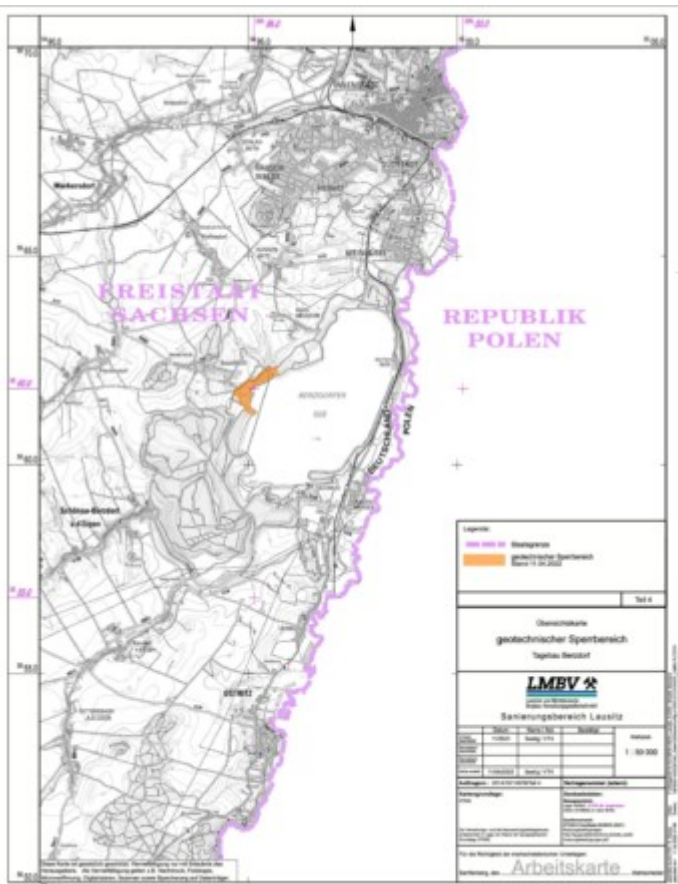
## Sperrbereiche Lausitz Berzdorf



# WIR GESTALTEN ZUKUNFT



05/2024  
PDF



05/2024  
PDF

## Antrag für das Betreten von Flächen mit eingeschränkter Nutzung

Eigentümer bzw. Pächter, die Nutzer von nur noch eingeschränkt nutzbaren Flächen sind, füllen bitte den "**Antrag für das Betreten von Flächen mit eingeschränkter Nutzung**" aus und kennzeichnen in der dazugehörigen Karte den Bereich, welchen Sie als Eigentümer/Pächter der Flächen oder aus berechtigtem Grund betreten möchten.

Jagd-Pächter bzw. Jäger, die diese Flächen bejagen, nutzen bitte das gesonderte Antragsformular "**Antrag für das Bejagen von Flächen mit eingeschränkter Nutzung**".

Die jeweils aktuell gültigen Sperrbereiche der LMBV können im Geoportal der LMBV eingesehen werden. Die komplett ausgefüllten Unterlagen senden Sie bitte an den FMB-Diensthabenden der LMBV.

# WIR GESTALTEN ZUKUNFT



E-Mail: [FMB-Diensthabender@lmbv.de](mailto:FMB-Diensthabender@lmbv.de)

## Antragsformulare

11/2021

Antrag für das Betreten von Flächen mit eingeschränkter Nutzung

11/2021

Antrag für das Betreten von Flächen mit eingeschränkter Nutzung

PDF

11/2021

Antrag für das Bejagen von Flächen mit eingeschränkter Nutzung

11/2021

Antrag für das Bejagen von Flächen mit eingeschränkter Nutzung

PDF

## Kontakt zum Bereich "Sperrbereiche Lausitz"

### Lausitzer und Mitteldeutsche Bergbau-Verwaltungsgesellschaft mbH

René Beyer

Stab Sanierung Lausitz (VL1)

Knappenstraße 1

01968 Senftenberg

Tel.: +49 3573 84-4374

E-Mail: [rene.beyer@lmbv.de](mailto:rene.beyer@lmbv.de)