

WIR GESTALTEN ZUKUNFT



Nachnutzung

Eine Landschaft verändert ihr Gesicht.

Aus großräumigen Braunkohlentagebauen entsteht eine Wasserlandschaft, die sich deutlich von der Landschaft vor dem Bergbau unterscheidet und kaum noch an den jahrzehntelangen Kohlenabbau erinnern wird.

Landschaftswandel

Durch die Arbeit der LMBV und ihrer Partner in Mitteldeutschland und in der Lausitz entstehen insgesamt rund 120 Gewässer mit circa 270 Quadratkilometern Wasserfläche. Die Lebensbedingungen für die Bewohner dieser Regionen haben sich deutlich verbessert und die neu gestalteten Landschaften sind als Naherholungs- und Tourismusgebiete vielerorts längst etabliert. Die Dimensionen dieses Landschaftswandels haben den Begriff von der „größten Landschaftsbaustelle Europas“ geprägt. Das entstehende Lausitzer Seenland, Europas größter künstlicher Gewässerverbund, gehört dabei mit einer Gesamtwasserfläche von rund 70 Quadratkilometern zu den spektakulärsten Projekten. Auch im Süden von Leipzig entsteht mit der mitteldeutschen Seenlandschaft ein Wassersportgebiet im Großformat.



WIR GESTALTEN ZUKUNFT



WIR GESTALTEN ZUKUNFT



Lagune Kahnsdorf im Leipziger Seenland

WIR GESTALTEN ZUKUNFT



Zertifikat seit 2023
audit berufundfamilie



WIR GESTALTEN ZUKUNFT



Schleuse am Koschener Kanal (Überleiter 12)

WIR GESTALTEN ZUKUNFT



Zertifikat seit 2023
audit berufundfamilie



WIR GESTALTEN ZUKUNFT



Fahrradfahrer am Berzdorfer See

WIR GESTALTEN ZUKUNFT



Zertifikat seit 2023
audit berufundfamilie



WIR GESTALTEN ZUKUNFT



Leuchtturm am Bärwalder See

WIR GESTALTEN ZUKUNFT



Zertifikat seit 2023
audit berufundfamilie



WIR GESTALTEN ZUKUNFT



Schwimmende Häuser am Großen Goitzsche-See



LMBV 

Lausitzer und Mitteldeutsche
Bergbau-Verwaltungsgesellschaft mbH

WIR GESTALTEN ZUKUNFT



WIR GESTALTEN ZUKUNFT



Pegelturm im Großen Goitzsche-See

WIR GESTALTEN ZUKUNFT



Zertifikat seit 2023
audit berufundfamilie



WIR GESTALTEN ZUKUNFT



Hafen Tauchritz am Berzdorfer See

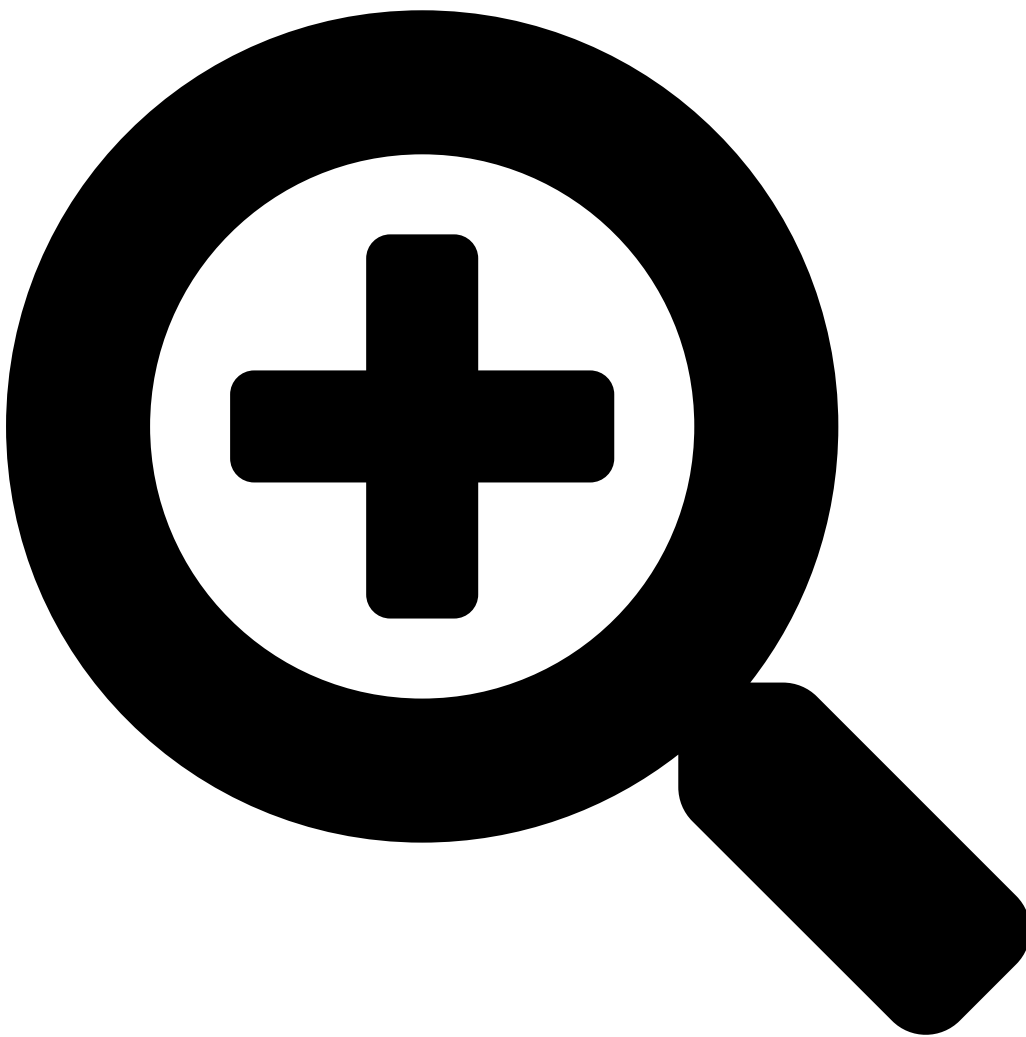
WIR GESTALTEN ZUKUNFT



Zertifikat seit 2023
audit berufundfamilie



WIR GESTALTEN ZUKUNFT



Weinberg am Geiseltalsee

Seit Anfang der 1990er Jahre trägt die Lausitzer und Mitteldeutsche Bergbau-Verwaltungsgesellschaft mbH (LMBV) die Verantwortung für die Sanierung der ostdeutschen Braunkohlenbergbau-Hinterlassenschaften zwischen 1949 und 1990. Neben der Sanierung von ehemaligen Industriestandorten mit Kraftwerken, Brikettfabriken und Schwelereien sind es vor allem die vormaligen Tagebauareale und Restlöcher, die entsprechend Bundesberggesetz und landesplanerischen Vorgaben so herzurichten sind, dass eine gefährdungsfreie

WIR GESTALTEN ZUKUNFT



Nachnutzung der beanspruchten Landschaften möglich ist.

Vielfältige neue Nutzungen



Tagebauseen

WIR GESTALTEN ZUKUNFT



Zertifikat seit 2023
audit berufundfamilie



Tourismus

WIR GESTALTEN ZUKUNFT



Naturflächen

WIR GESTALTEN ZUKUNFT



Zertifikat seit 2023
audit berufundfamilie



Industrie und Gewerbe

WIR GESTALTEN ZUKUNFT



Zertifikat seit 2023
audit berufundfamilie



Energie

WIR GESTALTEN ZUKUNFT



§4-Maßnahmen

Je weiter die Sanierung voranschritt, umso sichtbarer wurden die vielfältigen Maßnahmen im Bereich der Nachnutzung. Erste private Investitionen in die neu geschaffenen Landschaften wurden getätigt. Bereits im April 2003 feierte man in Mitteldeutschland die Eröffnung des Freizeitparks *Belantis*, gelegen zwischen dem Cospudener See und dem Zwenkauer See. Im selben Jahr wurden die ersten Spatenstiche für die 2005 schließlich freigegebene *Bitterfelder Wasserfront* und die *Seepromenade* am Markkleeberger See vollzogen. In das Jahr 2004 fielen der Baubeginn für einen *Informationspavillon* am Zwenkauer See und die Sanierung der Tagebaugroßgeräte in *Ferropolis*.

Auch in der Lausitz tat sich in diesem Zeitraum Einiges. Die Einweihung des ersten schiffbaren Kanals im Lausitzer Seenland, des *Barbara-Kanals*, fand 2003 statt, genauso wie die Grundsteinlegung für die *IBA-Terrassen* am Großräschener See. Nachdem 2006 am Ufer des Partwitzer Sees das erste *schwimmende Haus* vor Anker gegangen war, folgte der Bau der *schwimmenden Tauchschule* am Gräbendorfer See. Immer neue Landmarken als Symbole für den Wandel der Bergbaulandschaft begannen das Bild zu prägen. Dem Bau des Aussichtsturms *Rostiger Nagel* am Sedlitzer See ab 2007 schloss sich die Einweihung des Landschaftsbauwerkes *Ohr* am Bärwalder See im

WIR GESTALTEN ZUKUNFT



selben Jahr an.

„Nur durch das Engagement und das Know-how unserer Mitarbeiterinnen und Mitarbeiter und vieler Partner gelingt es, aus den Hinterlassenschaften der DDR-Braunkohleindustrie attraktive Seenlandschaften entstehen zu lassen.“

Ilona Hoffmann

*Bereichsleiterin Flächenmanagement
der LMBV*

Erhöhung des „Folgenutzungsstandards“

Die Arbeit der LMBV wird über ein Verwaltungsabkommen geregelt, das die Verwendung der öffentlichen Mittel bestimmten Aufgaben zuordnet. Die Sanierungsaufgaben sind in den Paragraphen 2 und 3 des Verwaltungsabkommens geregelt. Darüber hinaus führt die LMBV weitere Maßnahmen durch, die den „Folgenutzungsstandard“ erhöhen oder der Gefahrenabwehr im Bereich der Altbergbauflächen dienen – so genannte § 4-Maßnahmen. Die Entscheidung über eine Projektträgerschaft durch die LMBV obliegt den jeweiligen Bundesländern, die diese Projekte zu 100 Prozent finanzieren. Die wohl bekanntesten § 4-Projekte sind der Ausbau der Gewässerverbindungen im Lausitzer und Mitteldeutschen Seenland zu schiffbaren Kanälen. Ziel ist es, über die wasserwirtschaftliche Funktion hinausgehende, touristisch nutzbare Gewässerverbindungen zu schaffen. Zehn Verbindungen sind im Leipziger Neuseenland und rund um die Goitzsche sowie ein Dutzend Kanäle im Lausitzer Seenland geplant, im Bau oder bereits fertiggestellt. Aber auch Bootsanlegestellen, Radwege und andere touristisch nutzbare Anlagen werden über § 4-Maßnahmen finanziert. Bis auf wenige Ausnahmen befinden sich diese Projekte in fortgeschrittener Planungs- bzw. in der Bauphase.

Weitere Informationen zu §4-Maßnahmen

Landschaftswandel zum Anfassen - Beispielregion Senftenberg

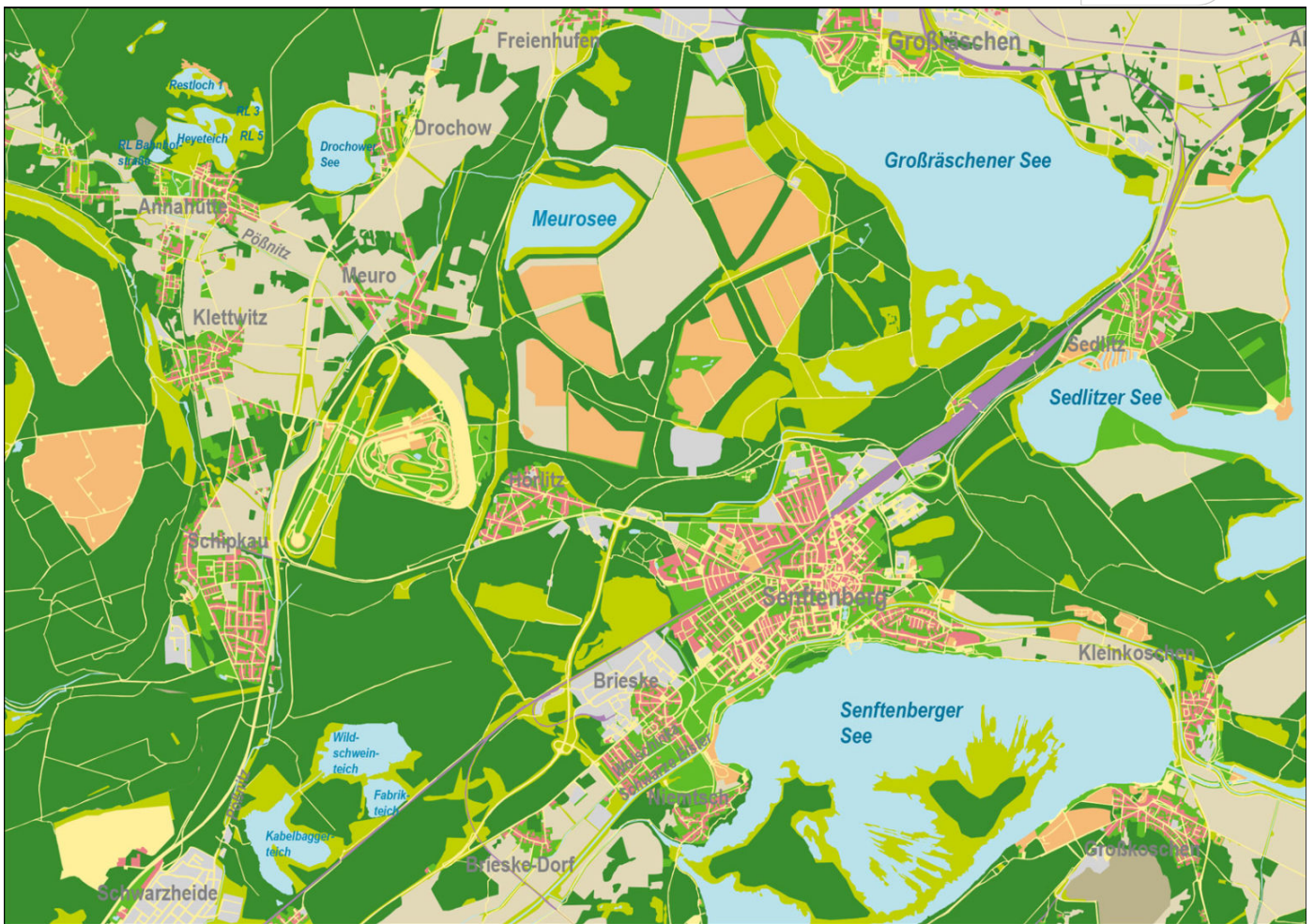
WIR GESTALTEN ZUKUNFT



Zertifikat seit 2023
audit berufundfamilie



WIR GESTALTEN ZUKUNFT



Landschaftswandel - vom Tagebau Mücheln zum Geiseltalsee

WIR GESTALTEN ZUKUNFT



Zertifikat seit 2023
audit berufundfamilie



WIR GESTALTEN ZUKUNFT



Zertifikat seit 2023
audit berufundfamilie

